

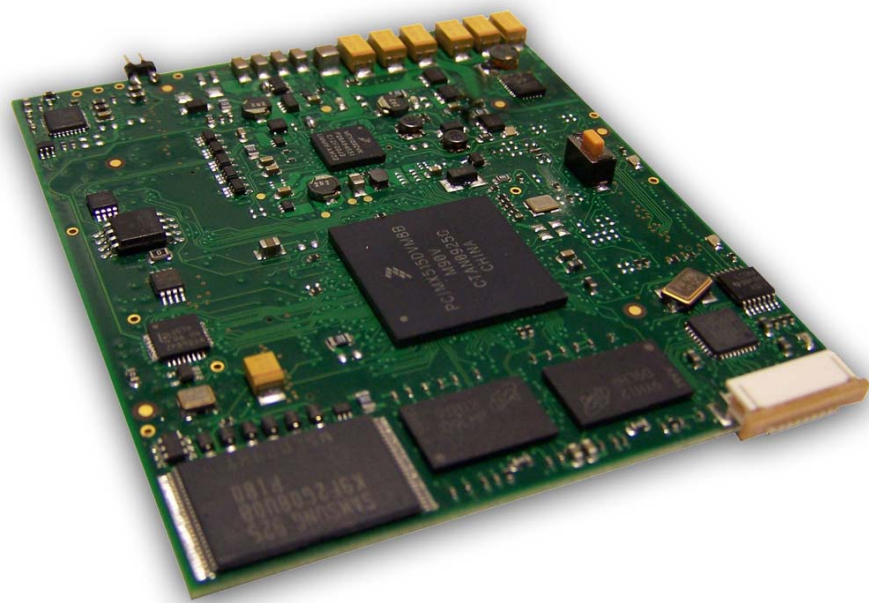


Caratteristiche Tecniche Credit Card [SOM]



- **Microprocessore:** Freescale i.MX51
- **DRAM:**DDR o DDR2 fino a 512MB a 200MHz
- **Flash:** NAND 256MBytes di cui 128MBytes dedicati a unità disco
SPI NOR 4MB
- Possibilità di eseguire il boot sia dalla Nand Flash che dalla NOR
- **Alimentazione:** Input 3.3V, tensioni per l'alimentazione del core del microprocessore e delle memorie prodotte dal companion chip ATLAS MC13892
- **RTC:** integrato sul companion chip PMIC MC13892
- **Audio e Touch interface:** integrato sul companion chip PMIC MC13892 Tutti gli ingressi ed uscite Audio nonché i segnali per il touch-panel, sono presenti sui connettori verso la mother board.
- **USB:** 1 host 2.0 / 1 otg 2.0 **USB camera connector ambient light Sensor**
- **Ethernet:** 1 port 10/100
- **Connettori:** 5 conn. smd montati su lato saldature
- **Layout:** circuito stampato 8 strati con finitura in oro
- **Dimensioni Meccaniche:** 69 mm x 80 mm
- **Sistemi Operativi supportati:** Windows CE 6.0, Linux

Modulo [SOM]

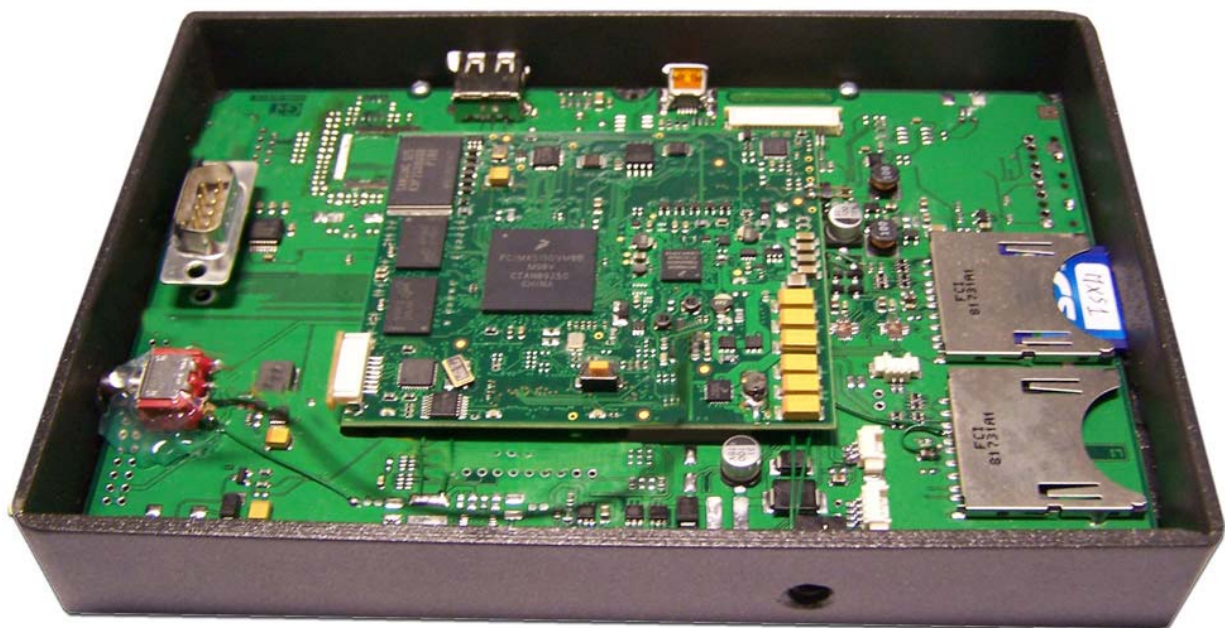




Caratteristiche tecniche Mother Board

- **Display LCD:** TFT 800x480 18bpp
- **Touch Screen:** Resistivo a 4 fili
- **Keypad:** Matrice 3 col x 4 righe
- **Audio:** Uscita Speaker mono + Uscita Stereo + Ingr. Microfono
- **Slot Secure Digital:** 2
- **USB:** 1 USB Host + 1 USB OTG
- **Serial:** 2 RS232 + 1 RS232 / RS485
- **Alimentazione:** 5V
- **Caricabatteria:** Integrato per batteria Li-ion fino a 4A/h
- **RTC:** RTC con batteria di backup
- **Ethernet:** 1 porta 10/100
- **Connettività:** Con l'utilizzo delle porte SD ed USB è possibile inserire interfacce MODEM/ Wireless LAN/ Schede di memoria.
- **Dimensioni:** 170 x 110 mm

Mother Board

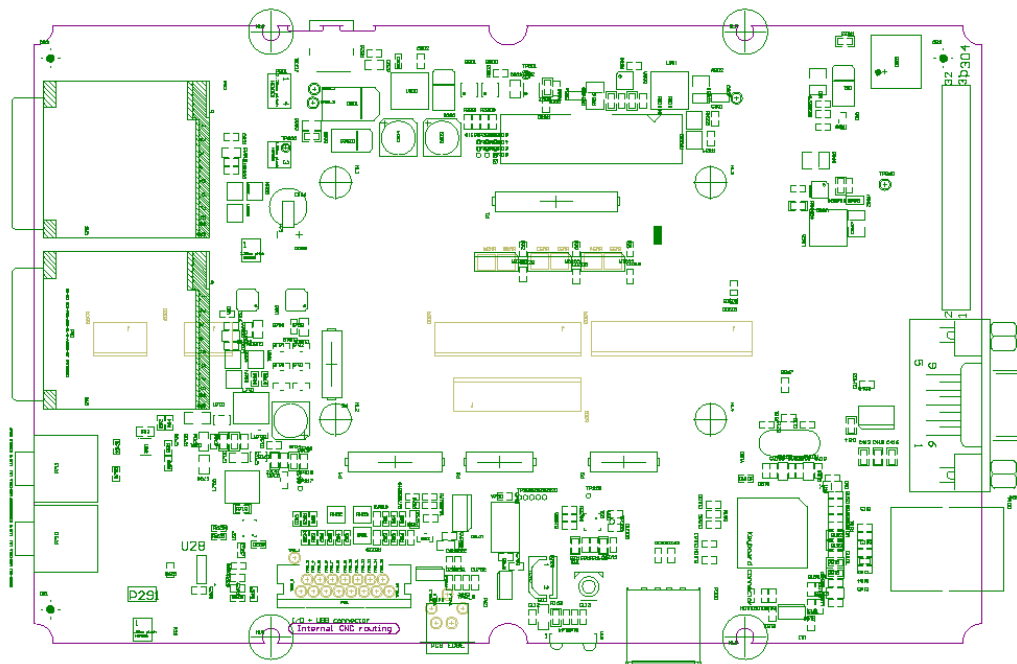


Embedded Solution

Panel PC IMX51



Layout Mother Board



- **Richiesta Informazioni**

O.C.E. Elettronica di Poli Mauro
Via Pasquala, 10/A 40026 Imola (BO)
Tel. +39.0542.640165
P.I.V.A.00338641202

<http://www.oce-elettronica.com/>